

-  **Sentiero della Pace**
-  **Musei**
-  **Forti**
-  **Trincee
Cimiteri di Guerra
e Sacri**



www.visittrentino.it

COME ARRIVARE
In Trentino si arriva comodamente da nord e da sud con la ferrovia Verona-Brennero-Monaco e l'autostrada A22 del Brennero.

Gli aeroporti più vicini sono il Dolomiti San Giacomo di Bolzano (57 km), il Valerio Catullo di Verona (90 km), il Gabriele D'Annunzio di Brescia (135 km), il Marco Polo di Venezia (163 km), quello di Bergamo Orio al Serio (180 km) e quelli di Milano Linate e Malpensa (circa 250 km).

Per gli spostamenti interni i riferimenti sono le ferrovie minori quali la Trento-Malè per le Valli di Non e Sole, e la Trento-Venezia che percorre la Valsugana, oltre al servizio degli autobus di Trentino Trasporti.

Trentino Sviluppo S.p.A. Divisione Turismo e Promozione
Via Romagnoli 11 - 38122 Trento - Italy - booking@visittrentino.it

CONSORZI TURISTICI

<p>Consorzio Proloco</p> <p>Val di Fiemme www.valdifiemme.it</p> <p>Val di Non www.valdion.it</p> <p>Val di Sole www.valdisoletto.it</p> <p>Val di Fiemme www.valdifiemme.it</p> <p>Val di Non www.valdion.it</p> <p>Val di Sole www.valdisoletto.it</p>	<p>Consorzio Proloco</p> <p>Val di Fiemme www.valdifiemme.it</p> <p>Val di Non www.valdion.it</p> <p>Val di Sole www.valdisoletto.it</p> <p>Val di Fiemme www.valdifiemme.it</p> <p>Val di Non www.valdion.it</p> <p>Val di Sole www.valdisoletto.it</p>	<p>Consorzio Proloco</p> <p>Val di Fiemme www.valdifiemme.it</p> <p>Val di Non www.valdion.it</p> <p>Val di Sole www.valdisoletto.it</p> <p>Val di Fiemme www.valdifiemme.it</p> <p>Val di Non www.valdion.it</p> <p>Val di Sole www.valdisoletto.it</p>	<p>Consorzio Proloco</p> <p>Val di Fiemme www.valdifiemme.it</p> <p>Val di Non www.valdion.it</p> <p>Val di Sole www.valdisoletto.it</p> <p>Val di Fiemme www.valdifiemme.it</p> <p>Val di Non www.valdion.it</p> <p>Val di Sole www.valdisoletto.it</p>	<p>Consorzio Proloco</p> <p>Val di Fiemme www.valdifiemme.it</p> <p>Val di Non www.valdion.it</p> <p>Val di Sole www.valdisoletto.it</p> <p>Val di Fiemme www.valdifiemme.it</p> <p>Val di Non www.valdion.it</p> <p>Val di Sole www.valdisoletto.it</p>	<p>Consorzio Proloco</p> <p>Val di Fiemme www.valdifiemme.it</p> <p>Val di Non www.valdion.it</p> <p>Val di Sole www.valdisoletto.it</p> <p>Val di Fiemme www.valdifiemme.it</p> <p>Val di Non www.valdion.it</p> <p>Val di Sole www.valdisoletto.it</p>
---	---	---	---	---	---



1
Pejo 1914-1918
La guerra sulla porta
 Pejo Paese, salita San Rocco 1
 348 7400942
 museopejo.it
Orari:
 periodo di Natale, Pasqua e dal 15 giugno al 15 settembre tutti i giorni 10-12 e 16-19; da gennaio a marzo mercoledì 10-12 e giovedì 16-18; in altri periodi su prenotazione



2
Museo della Guerra di Vermiglio
 Vermiglio
 Via di Borgo Nuovo 15
 0463 758200 Uff. Turistico Vermiglio
 associazionestoriaememoria.it
 vermigliovacanze.it
Orari:
 gennaio, febbraio, marzo, giugno e dicembre da lunedì a sabato 9-12 e 15-18; luglio-agosto tutti i giorni 9-12 e 15-18; in altri periodi da lunedì a venerdì 9-12 e 15-18



3
Forte Strino
 Vermiglio
 Via Nazionale (SS. n. 42)
 0463 758200 Uff. Turistico Vermiglio
 associazionestoriaememoria.it
 vermigliovacanze.it
Orari:
 dal 15 giugno al 30 settembre tutti i giorni 9.30-12.30 / 14.30-17.30
 dal 20 luglio al 31 agosto - orario continuato 9.30-18.30



4
Museo della Guerra Bianca Adamellina
"Recuperanti in Val Rendena"
 Spiazzo Rendena
 Via San Vigilio 2
 0465 801544 Pro Loco
 museograndeguerra.com
Orari:
 dal 20 giugno al 20 settembre: martedì, mercoledì, venerdì, sabato e domenica 15-18



5
Museo della Grande Guerra in Valle del Chiese
 Bersone
 Via Chiesa 11
 320 0767807
 visitchiese.it
Orari:
 dalla seconda settimana di luglio alla terza settimana di agosto: martedì, giovedì, domenica 20.30-22.30; in altri periodi su prenotazione



6
Museo Garibaldino
 Bezzecca
 Via Lungassat Salvator Greco 14
 0464 508182 Museo delle Palafitte
 palafitteledro.it
 museostorico.tn.it
Orari:
 da metà giugno al 30 settembre da mercoledì a domenica 10-18; in altri periodi su prenotazione; Chiesa e Ossario del Colle di S. Stefano da maggio a settembre 10-13 e 15-18, chiuso il lunedì



7
MAG Museo di Riva del Garda
 Riva del Garda
 Piazza Battisti 3/A
 0464 573869
 museoaltogarda.it
Orari:
 dal 22 marzo al 3 novembre e dal 27 dicembre al 6 gennaio 10-12.30, 13.30-18, lunedì chiuso; luglio, agosto e settembre aperto tutti i giorni 10-12.30, 13.30-18



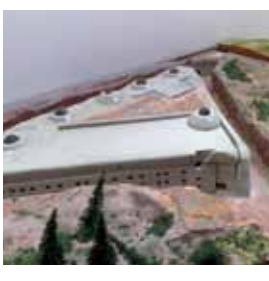
8
Museo Storico Italiano della Guerra
 Rovereto
 Via Castelbarco 7
 0464 436100
 museodellaguerra.it
Orari:
 da martedì a domenica 10-18; sezione Artiglierie della Grande Guerra visitabile da maggio a inizio novembre; chiuso lunedì non festivi, 24, 25, 31 dicembre, 1° gennaio



9
Fondazione Opera Campana dei Caduti
 Rovereto
 Colle di Miravalle
 0464 434412
 fondazioneoperacampana.it
Orari:
 gennaio, febbraio e novembre, dicembre 9-16.30; marzo-ottobre 10-18; 15 giugno-15 settembre 20-22



10
Museo Forte Belvedere-Gschwent
 Lavarone
 Via Tiroler Kaiserjäger 1
 0464 780005
 fortebelvedere.org
Orari:
 da aprile a giugno da martedì a venerdì 10-12 e 14.30-18, sabato e domenica 10-18; luglio e agosto tutti i giorni 10-18; settembre e ottobre da martedì a venerdì 10-12 e 14.30-18, sabato e domenica 10-18



11
Centro Documentazione Luserna
 Luserna
 Via Trento 6
 0464 789638
 lusern.it
Orari:
 da inizio aprile a inizio novembre tutti i giorni 10-12.30 e 14-18



12
Mostra permanente della Grande Guerra in Valsugana e sul Lagorai
 Borgo Valsugana
 Ex Mulino Spagolla - Vicolo Sottochiesa 11
 0461 757195, 0461 754052
 (Biblioteca Comunale di Borgo Valsugana)
 mostradiborgo.it
Orari:
 gennaio e febbraio su prenotazione; primavera e autunno mercoledì 9-12, sabato e domenica 10-12 e 15-18.30; estate mercoledì 9-12, venerdì 15-18.30, sabato e domenica 10-12 e 15-18.30



13
Mostra permanente della Grande Guerra sul Lagorai
 Caoria
 Via Chiaie
 349 7454543
 Gruppo Alpini di Caoria
 alpinicaoria.it
Orari:
 dal 30 giugno all'8 settembre tutti i giorni 14-18; in altri periodi su prenotazione



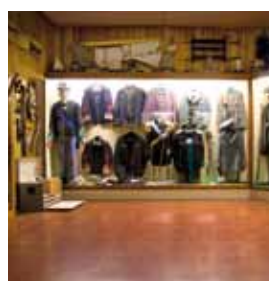
14
Collezione di cimeli del Rifugio Cauriol
 Val Sádole
 Ziano di Fiemme
 348 5161123 / 337 230202 gestore del rifugio
 0462 570016 A.P.T. Valle di Fiemme
 visitfiemme.it
Orari:
 da giugno a ottobre tutti i giorni



15
"Sul fronte dei ricordi"
 Moena-Someda, "Stala de la Nenola"
 334 8222082
 frontedeiricordi.it
Orari:
 da luglio a metà settembre tutti i giorni 10-12.30 e 16.30-19; in altri periodi su prenotazione



16
Museo della Grande Guerra 1914-18
 Passo Fedaila - Canazei
 0462 601181, 347 7972356
 debernardin@libero.it
Orari:
 durante la stagione estiva 10-12.30 e 14-17.30; chiuso il martedì



17
Museo Nazionale Storico degli Alpini
 Trento
 Doss Trento
 0461 827248
 museonazionalealpini.it
Orari:
 da martedì a giovedì: 9-12, 13.30-16; venerdì 9-12; sabato e festivi: apertura solo su prenotazione per gruppi; lunedì chiuso



18
Fondazione Museo storico del Trentino
 Trento
 Via Torre d'Augusto 35-41
 0461 230482
 museostorico.it
Orari:
 Gallerie di Piedicastello (Trento) da martedì a domenica 9-18; biblioteca e archivi da lunedì a giovedì 9-17, venerdì 9-13



19
Museo dell'Aeronautica Gianni Caproni
 Trento
 Via Lidorno 3
 0461 944888
 museocaproni.it
Orari:
 da martedì a domenica 10-13 e 14-18; chiuso lunedì non festivi, 25 dicembre e 1° gennaio



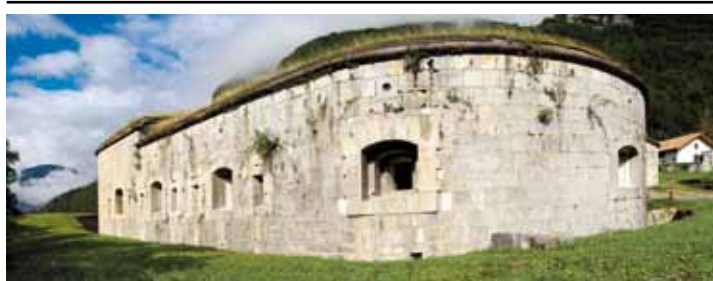
20
Museo della Società Alpinisti Tridentini
 Trento
 Via Mancì 57
 0461 980211
 sat.tn.it
Orari:
 apertura su prenotazione



SBARRAMENTO TONALE-ROCCHETTA

- 21** Forte Strino
- 22** Forte Zaccarana
- 23** Forte Pozzi Alti
- 24** Forte Mero
- 25** Blockhaus Pejo

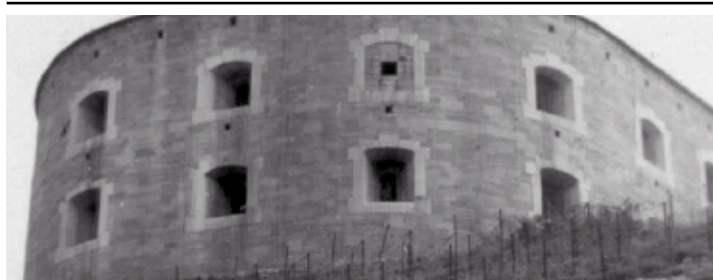
Info
 Azienda per il turismo delle Valli di Sole, Pejo e Rabbi
 0463 901280
 valdisole.net



SBARRAMENTO DI LARDARO

- 26** Forte Larino
- 27** Forte Corno

Info
 Consorzio Turistico Valle del Chiese
 0465 901217
 visitchiese.it



FORTEZZA DI RIVA DEL GARDA

- 28** Forte San Nicolò
- 29** Forte Garda
- 30** Batteria di mezzo
- 31** Forte Nago

Info
 Ingarda Trentino Azienda per il turismo
 0464 554444
 gardatrentino.it



SBARRAMENTO ADIGE-VALLARSA

- 32** Forte Valmorbia-Pozzacchio

Info
 Azienda per il turismo Rovereto e Vallagarina
 0464 430363
 visitrovereto.it



SISTEMA DEI FORTI DEGLI ALTIPIANI DI FOLGARIA, LAVARONE E LUSERNA

- 33** Forte Serrada
- 34** Forte Sommo Alto
- 35** Forte Cherle
- 36** Forte Belvedere Gschwent
- 37** Forte Luserna
- 38** Forte Verle
- 39** Osservatorio Cima Vezzena

Info
 Azienda per il turismo Folgaria, Lavarone e Luserna
 0464 724100
 folgarialavaroneiluserna.it



SBARRAMENTO DI TENNA

- 40** Forte Colle delle Benne o San Biagio
- 41** Forte Tenna

Info
 Azienda per il turismo Valsugana e Lagorai
 0461 727700
 valsugana.info



SBARRAMENTO DI PANEVEGGIO

- 42** Forte Dossaccio
- 43** Forte Buso
- 44** Forte Someda

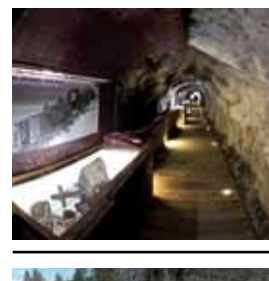
Info
 Azienda per il turismo della Valle di Fiemme
 0462 241111
 visitfiemme.it
 Azienda per il turismo della Val di Fassa
 0462 609500
 fassa.com



FORTEZZA DI TRENTO

- 45** Forte Bus de Vela o Cadine
- 46** Forte Civezzano

Info
 Azienda per il turismo Trento, Monte Bondone, Valle dei Laghi
 0461 216000
 apt.trento.it



- 47** Punta Linke
- 48** Galleria di Passo Paradiso



VAL RENDENA VALLE DEL CHIESE

- 49** Trincee-Forte Clemp
- 50** Galleria del Corno di Cavento
- 51** Cimitero di Bondo
- 52** Trincee di Rio Caino
- 53** Cimitero di Malga Clef



VALLE DI LEDRO E ALTO GARDA

- 54** Colle Santo Stefano
- 55** Mezzolago le trincee di Dromaé
- 56** Trincee di Bosco Caproni
- 57** Busa dei Capitani



ROVERETO E VALLAGARINA

- 58** Trincee Monte Creino
- 59** Dosso Casina
- 60** Malga Zures
- 61** Corno della Paura
- 62** Trincee Nagia Grom
- 63** Trincee Monte Faé
- 64** Sacrario di Casteldante
- 65** Trincee di Matassone



ALTIPIANI DI FOLGARIA, LAVARONE E LUSERNA

- 66** Cimitero militare austro-ungarico di Slaghenaufl
- 67** Cimitero militare di Costalta



LAGORAI E VALSUGANA

- 68** Cimitero Monte Civerone
- 69** Cimitero dei Caduti della val Maora
- 70** Cimitero di Malga Sorgazza
- 71** Cimitero militare di Caoria



VAL DI FIEMME E FASSA

- 72** Trincee di Cima Bocche
- 73** Trincee e gallerie di Costabella
- 74** Cunicoli Italiani della Mesola
- 75** Trincee di Fango



TRENTO E DINTORNI

- 76** Mausoleo di Cesare Battisti